



# C E R T I F I C A T E

## CERTIFICATO DI COSTANZA DELLE PRESTAZIONI CERTIFICATE OF CONSTANCY OF PERFORMANCE

n. 0068-CPR-082/2017

In conformità al Regolamento (UE) n. 305/2011 del Parlamento Europeo e del Consiglio del 9 marzo 2011 (Regolamento Prodotti da Costruzione, o CPR), questo Certificato si applica al prodotto da costruzione  
*In compliance with Regulation (EU) No 305/2011 of the European Parliament and of the Council of 9 March 2011 (the Construction products Regulation or CPR), this certificate applies to the construction product*

### ALTOPARLANTI PER IMPIANTI DI RILEVAZIONE ED ALLARME ANTINCENDIO LOUDSPEAKERS FOR FIRE DETECTION AND FIRE ALARM SYSTEMS

Modello / Models: KT2, KT2C, KK52 I, KK102 I, KP52 I, KP102 I, KV52, KP52-EN54 I, KP102-EN 54I

Caratteristiche / Characteristics: Vedere Allegato / See Annex

immessi sul mercato con il nome o il marchio di / placed on the market under the name or trademark of

**K-ARRAY S.r.l.**

Via Paolina Romagnoli, 17, 50038, SAN PIERO A SIEVE, FI, IT

e prodotto nello stabilimento di produzione / and produced in the manufacturing plant

Via Paolina Romagnoli, 17, 50038, SAN PIERO A SIEVE, FI, IT

Questo certificato attesta che tutte le disposizioni riguardanti la valutazione e la verifica della costanza della prestazione e le prestazioni descritte nell'Allegato ZA della norma

*This certificate attests that all provisions concerning the assessment and verification of constancy of performance described in Annex ZA of the standard(s)*

**EN 54-24:2008**

del sistema 1 per le prestazioni indicate nel presente certificato sono applicate e che il controllo della produzione in fabbrica di produzione in fabbrica condotta dal fabbricante è valutata per garantire il

*under system 1 for the performance set out in this certificate are applied and that the factory production control conducted by the manufacturer is assessed to ensure the*

### costanza di prestazioni del prodotto da costruzione constancy of performance of the construction product

Questo certificato è stato emesso per la prima volta in data 2017-11-30 e ha validità sino a che i metodi di prova e/o i requisiti del controllo della produzione in fabbrica stabiliti nella norma armonizzata, utilizzati per valutare la prestazione delle caratteristiche dichiarate, non cambino, e il prodotto e le condizioni di produzione nello stabilimento non subiscano modifiche significative.

*This certificate was first issued on 2017-11-30 and will remain valid as long as neither the harmonised standard, the construction product, the AVCP methods nor the manufacturing conditions in the plant are modified significantly, unless suspended or withdrawn by the notified product certification body.*



Rho, 07/12/2022  
Luogo, data di emissione  
Place, issuing date

Il Direttore Tecnico  
Dr. Ing. Giovanni Vita

MTIC INTERCERT Certification Body

# C E R T I F I C A T E

CERTIFICATO DI COSTANZA DELLE PRESTAZIONI  
CERTIFICATE OF CONSTANCY OF PERFORMANCE

n. 0068-CPR-082/2017

**Elenco modelli**

Models list

Nome Prodotto Product Name	Varianti nomi commerciali Further trade names	Destinazione d'uso Intended use
KT2	KT2W - KT2X	EN 54-24:2008
KT2C	KT2CW - KT2CX	EN 54-24:2008
KK52 I	KK52W I - KK52X I - KK50XB	EN 54-24:2008
KK102 I	KK102W I - KK102X I - KK102XB - KK102XG - KK102XP	EN 54-24:2008
KP52 I	KP52W I - KP52X I - KP50XB - KP52XG - KP52XP	EN 54-24:2008
KP102 I	KP102W I - KP102X I - KP102XB - KP102XG - KP102XP	EN 54-24:2008
KV52	KV52W - KV52X	EN 54-24:2008
KP52-54 I	KP52-54W I - KP52-54X I	EN 54-24:2008
KP102-54 I	KP102-54W I - KP102-54X I	EN 54-24:2008



Rho, 07/12/2022  
Luogo, data di emissione  
Place, issuing date

Il Direttore Tecnico  
Dr. Ing. Giovanni Vita

MTIC INTERCERT Certification Body

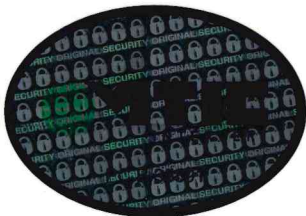
# C E R T I F I C A T E

CERTIFICATO DI COSTANZA DELLE PRESTAZIONI  
CERTIFICATE OF CONSTANCY OF PERFORMANCE

n. 0068-CPR-082/2017

**Descrizione e caratteristiche**  
Description and characteristics

Modello Model	Tensione nominale Rated noise voltage V	Tipo di utilizzo Applications Outdoor - Type B	Potenza nominale Rated noise power W	Impedenza nominale Rated Impedence Ω	Sensibilità Sensibility (SPL 1W/1m) Db	Livello max di pressione Sonora Max sound pressure level (Max SPL 1W/1m) Db
KT2	8,2V / 16,4V	Esterno - Tipo B Outdoor - Type B	15	8 - 32	89	100
KT2C	8,2V / 16,4V	Esterno - Tipo B Outdoor - Type B	15	8 - 32	89	100
KK52 I	11,6V / 23,2V	Esterno - Tipo B Outdoor - Type B	15	16 - 64	95	106
KK102 I	8,2V / 16,4V	Esterno - Tipo B Outdoor - Type B	15	8 - 32	98	109
KP52 I	8,2V / 16,4V	Esterno - Tipo B Outdoor - Type B	15	8 - 32	96	107
KP102 I	5,8V / 11,6V	Esterno - Tipo B Outdoor - Type B	15	4 - 16	99	110
KV52	11,6V / 23,2V	Esterno - Tipo B Outdoor - Type B	15	16 - 64	86	97
KP52-54 I	13,4V / 26,8V	Esterno - Tipo B Outdoor - Type B	360	8 - 32	96	122
KP102-54 I	13,4V / 26,8V	Esterno - Tipo B Outdoor - Type B	720	4 - 16	99	128



Rho, 07/12/2022  
Luogo, data di emissione  
Place, issuing date

Il Direttore Tecnico  
Dr. Ing. Giovanni Vita

MTIC INTERCERT Certification Body



# C E R T I F I C A T E

**CERTIFICATO DI COSTANZA DELLE PRESTAZIONI**  
**CERTIFICATE OF CONSTANCY OF PERFORMANCE**  
**n. 0068-CPR-082/2017**

**EN 54-24:2008 - Prestazioni e caratteristiche dichiarate - Tipo B**  
 EN 54-24:2008 - Characteristics and declared performance - Type B

Caratteristiche essenziali	Essential Characteristics	Prestazioni Performance	Rif. Capitolo norma Standard clause ref.
Prestazioni in condizioni di fuoco: - Limiti della risposta in frequenza - Riproducibilità - Impedenza nominale - Angoli di copertura orizzontali e verticali - Massimo livello di pressione sonora	<i>Performance under fire conditions</i> - Frequency response limits - Reproducibility - Rated impedance - Horizontal and vertical coverage angles - Maximum sound pressure level	Conforme/pass Conforme/pass Conforme/pass Conforme/pass Conforme/pass	4.2 5.2 5.3 5.4 5.5
Affidabilità operativa - Durabilità - Costruzione - Dati e marcatura - Potenza nominale (durabilità) - Involucro altoparlante	<i>Operational reliability</i> - Durability - Construction - Marking and data - Rated noise power (durability) - Enclosed of the loudspeaker	Conforme/pass Conforme/pass Conforme/pass Conforme/pass Conforme/pass	4.3 4.4 4.5 5.6 5.18
Durabilità dell'affidabilità operativa: Resistenza alla temperatura - Caldo secco (prova in funzionamento) - Caldo secco (prova di durata) - Freddo (prova in funzionamento)	<i>Durability of operational reliability, temperature resistance</i> - Dry Heat (operational) - Dry Heat (endurance) - Cold (operational)	Conforme/pass Conforme/pass Conforme/pass	5.7 5.8 5.9
Durabilità dell'affidabilità operativa: resistenza all'umidità - Caldo umido, cicli (prova in funzionamento) - Caldo umido, costante (prova di durata) - Caldo umido, cicli (prova di durata)	<i>Durability of operational reliability, humidity resistance</i> - Damp heat, cyclic (operational) - Damp heat, steady state (endurance) - Damp heat, cyclic (endurance)	Conforme/pass Conforme/pass Conforme/pass	5.10 5.11 5.12
Durabilità dell'affidabilità operativa, resistenza alla corrosione - Corrosione da zolfo biossido (SO <sub>2</sub> ) (prova di durata)	<i>Durability of operational reliability, corrosion resistance</i> - Sulphur dioxide (SO <sub>2</sub> ) corrosion (endurance)	Conforme/pass	5.13
Durabilità dell'affidabilità operativa: Resistenza all'impatto e alle vibrazioni - Urto (prova in funzionamento) - Impatto (prova in funzionamento) - Vibrazioni, sinusoidali (prova in funzionamento) - Vibrazioni, sinusoidali (prova di durata)	<i>Durability of operational reliability, impact and vibration resistance</i> - Shock (operational) - Impact (operational) - Vibration, sinusoidal (operational) - Vibration, sinusoidal (endurance)	Conforme/pass Conforme/pass Conforme/pass Conforme/pass	5.14 5.15 5.16 5.17

F-PC-CPR-14-02-it\_en Rev. 0.0\_Certificato Sistema 1 CPR



Rho, 07/12/2022  
 Luogo, data di emissione  
 Place, issuing date

Il Direttore Tecnico  
 Dr. Ing. Giovanni Vita

MTIC INTERCERT Certification Body